

COMPANY
SHEL**S**

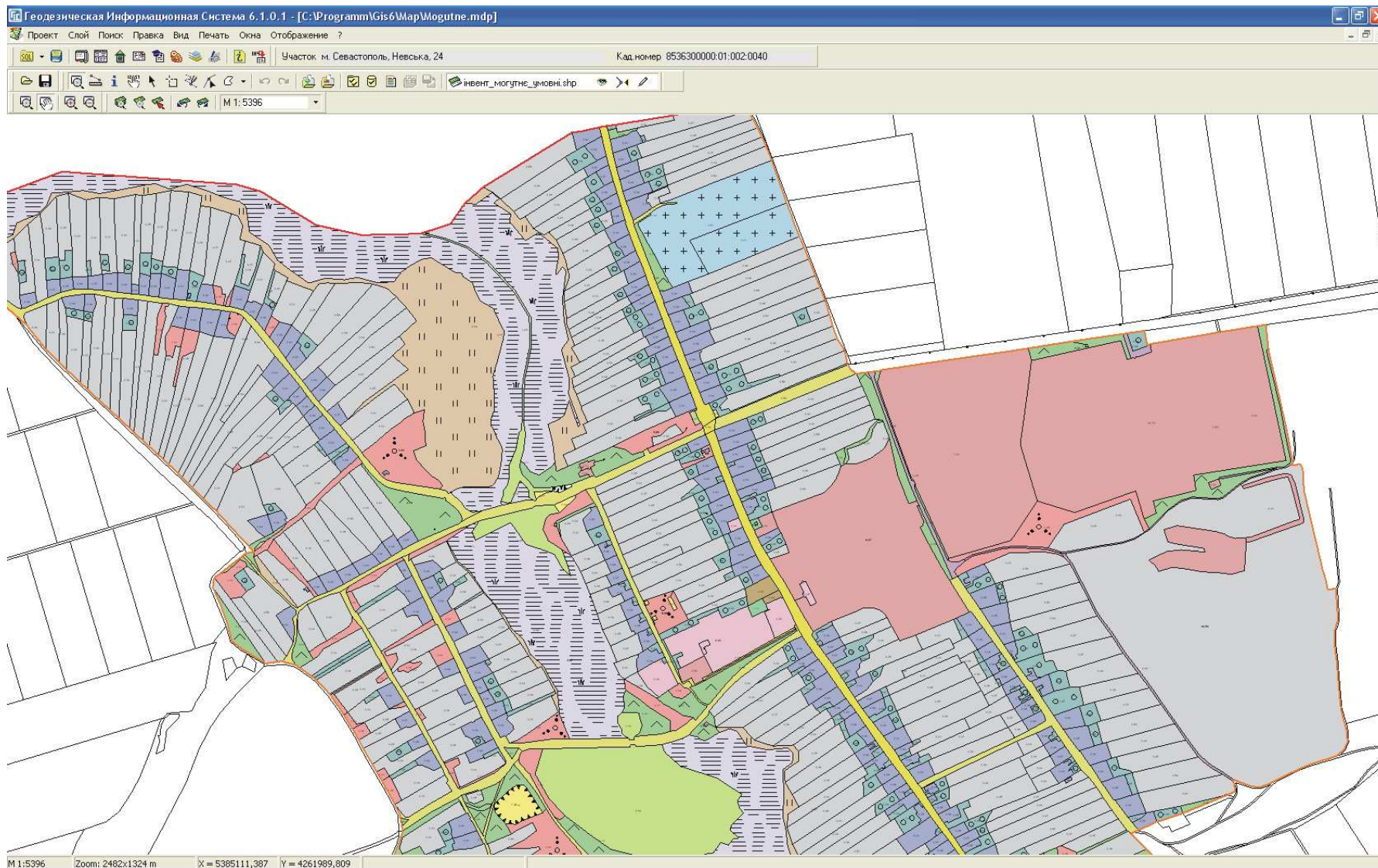
КОМПАНИЯ ШЕЛС

ПРОИЗВОДСТВО ИНФОРМАЦИОННЫХ ТЕХНОЛОГИЙ

Геодезическая Информационная Система 6

Автоматическое вычисление
денежной оценки земельных
участков

ДЕНЕЖНАЯ ОЦЕНКА ЗЕМЕЛЬ НАСЕЛЁННЫХ ПУНКТОВ



Импорт данных денежной нормативной оценки земель

Геодезическая Информационная Система 6.1.1.6 Professional - [Денежная оценка населённых пунктов]

Оценка Работы Списки Печать Импорт Экспорт Окна ?

АrcGIS/ArcView (Shp) Кад.номер
Баллов бонитета из MS Excel

граница совета нас.пункта оценочные зоны почвенная хар-ка локальные факторы уклоны

Локальный фактор	Площадь, га	Периметр, м	Коэффициент
- заболоченность	13,749	3153,93	0,950
- заболоченность	16,266	3111,08	1,000
- заболоченность	44,500	4683,00	0,950
- заболоченность	300,945	9070,61	1,000
- санитарно-защитная зона	5,257	849,36	0,960
- мост	0,528	300,78	1,200
- мост	0,513	298,98	1,200

№ п/п	Номер	X	Y	Z	Выс. L	Дир.угол	Внут.угол
1	1	5024 266,919	3209 541,109			202,62	87,36
2	2	5024 202,014	3209 514,065			70,31	290,05
3	3	5024 300,754	3209 243,445			288,07	263,09
4	4	5024 278,811	3209 062,421			182,35	198,43
5	5	5024 256,869	3209 055,107			23,13	261,87
6	6	5024 253,212	3209 029,508			25,86	279,87
7	7	5024 275,154	3208 903,340			128,06	278,13
8	8	5024 280,640	3208 964,941			38,79	272,12
9	9	5024 282,468	3208 815,572			49,40	267,51
10	10	5024 280,640	3208 773,516			42,10	247,29
11	11	5024 247,727	3208 694,889			85,24	30,80
12	12	5024 342,810	3208 751,573			110,70	293,20
13	13	5024 370,237	3208 687,575			69,63	215,22
14	14	5024 339,153	3208 665,633			38,05	282,68
15	15	5024 356,609	3208 592,492			74,97	295,99
16	16	5024 532,975	3208 228,617			404,80	326,31
17	17	5024 582,345	3208 195,704			59,34	349,38
18	18	5024 648,301	3208 183,337			67,11	81,87
19	19	5024 652,040	3208 209,506			26,43	90,00
20	20	5024 652,040	3208 251,840			42,33	99,87
21	21	5024 641,457	3208 312,694			61,77	123,02
22	22	5024 607,061	3208 365,611			63,11	130,91
23	23	5024 572,665	3208 405,298			52,52	114,25
24	24	5024 464,185	3208 646,070			264,08	113,86
25	25	5024 403,331	3208 783,653			150,44	97,91
26	26	5024 390,102	3208 878,903			96,16	97,25
27	27	5024 371,581	3209 024,424			146,69	100,30
28	28	5024 355,706	3209 111,737			88,74	94,76
29	29	5024 345,123	3209 238,737			127,44	87,14
30	30	5024 347,768	3209 291,654			52,98	97,59
31	31	5024 342,477	3209 331,342			40,04	112,38
32	32	5024 323,956	3209 376,321			48,64	107,74

Код КЧАТУ

Параметры населённого пункта или совета

Геодетическая Информационная Система 6.1.1.6 Professional - [Денежная оценка населённых пунктов]

Оценка Расчёты Списки Печать Импорт Экспорт Окна ?

Участок: с. Долинське Кад.номер

граница совета | **нас. пункта** | оценочные зоны | почвенная хар-ка | локальные факторы | уклоны

Наименование	Площадь, га	Периметр, м
Межа № 001	345,446	10490,75
Межа № 002	30,016	3433,21

Изменение денежной оценки населённого пункта

Код записи: 2 Дата создания: Дата изменения:

Область: Одесская область Совет: Долинська сільська рада

Район: Ренийський район Нас. пункт: с. Долинське

№ п/п Состояние записи: активна Вид записи: населённый пункт

1 Код КУАТУ: 5124180501

2 Населённый пункт: Одесская область, Ренийський район, с. Долинське

3 Площадь, кв. м: 15089749,77

4 Периметр, м: 111914,44

5 Дата оценки: 01.01.2009

6 Население, чел.: 2734

7 Вб-базовая стоимость: 7,61

8 Км1: 1

Пашня	Пастбища	Луга	Сады
Площадь угодий, кв. м:			
2013	763,13		6634,88
Средний бал бонитета	25,02996	35,18998	83,24531

Комментарии

Сохранить Отменить

22	22	5025 530,382	3207 307,971	87,10	65,77	76,34
23	23	5029 941,616	3207 938,570	32,61	324,46	285,31
24	24	5030 031,805	3207 874,150	110,83	334,69	169,77
25	25	5030 185,302	3207 801,569	169,79	333,97	180,72
26	26	5030 379,675	3207 706,657	216,31	42,71	111,26
27	27	5030 400,611	3207 725,983	28,49	340,95	241,76
28	28	5030 535,894	3207 679,278	143,12	69,82	91,14
29	29	5030 641,720	3207 967,139	306,70	69,97	179,84
30	30	5030 777,471	3208 339,587	396,42	193,85	56,12
31	31	5030 542,336	3208 281,609	242,18	109,23	264,62
32	32	5030 518,178	3208 350,861	73,34	171,09	118,14

Код КУАТУ

Параметры границ населённого пункта

Геодезическая Информационная Система 6.1.1.6 Professional - [Денежная оценка населённых пунктов]

Оценка Расчёты Списки Печать Импорт Экспорт Окна ?

Участок: с. Долинське Кад. номер

граница совета | нас. пункта | оценочные зоны | почвенная хар-ка | локальные факторы | уклоны

Наименование	Площадь, га	Периметр, м
Межа № 001	345,446	10490,75
Межа № 002	30,016	3433,21

№ п/п	Номер	X	Y	Z	Выч. L	Дир. угол	Внутр. угол
1	1	5029 144 287	3207 951 454			59.04	89.39
2							
3							
4							
5							
6							
7							
8							
9							
10							
11							
12							
13							
14							
15	15	5029 688,766	3207 792,014		41,87	0,00	247,38
16	16	5029 719,366	3207 792,014		30,60	82,30	97,70
17	17	5029 727,418	3207 851,603		60,13	351,87	270,43
18	18	5029 772,513	3207 845,161		45,55	66,90	104,97
19	19	5029 819,217	3207 954,675		119,06	317,29	289,61
20	20	5029 840,154	3207 935,349		28,49	49,76	87,53
21	21	5029 857,870	3207 956,286		27,43	326,31	263,45
22	22	5029 930,342	3207 907,971		87,10	69,77	76,54
23	23	5029 941,616	3207 938,570		32,61	324,46	285,31
24	24	5030 031,805	3207 874,150		110,83	334,69	169,77
25	25	5030 185,302	3207 801,569		169,79	333,97	180,72
26	26	5030 379,675	3207 706,657		216,31	42,71	111,26
27	27	5030 400,611	3207 725,983		28,49	340,95	241,76
28	28	5030 535,894	3207 679,278		143,12	69,82	91,14
29	29	5030 641,720	3207 967,139		306,70	69,97	179,84
30	30	5030 777,471	3208 339,587		396,42	193,85	56,12
31	31	5030 542,336	3208 281,609		242,18	109,23	264,62
32	32	5030 518,178	3208 350,861		73,34	171,09	118,14

Изменение границы населённого пункта

Код записи: 6 Код КУАТУ: 2 Нас. пункт: 2

Наименование контура: Межа № 001 X минимум: 5027 198,918

Площадь, кв. м: 345445,67 Y минимум: 3207 679,278

Периметр, м: 10490,75 X максимум: 5030 777,471

Y максимум: 3209 446,007

Вид записи: граница населённого пункта

Сохранить Отменить

Код КУАТУ

Параметры оценочной зоны

Геодезическая Информационная Система 6.1.1.6 Professional - [Денежная оценка населённых пунктов]

Оценка Расчёты Списки Печать Импорт Экспорт Окна ?

Участок: с. Долинське Кад. номер

граница совета | нас. пункта | **оценочные зоны** | почвенная хар-ка | локальные факторы | уклоны

Номер зоны	Площадь, га	Периметр, м	Км2
Зона № 1	345,446	10490,75	1,090
Зона № 2	30,016	3433,21	0,700

Код КЧАТУ | Населённый пункт/совет

3510100000	Кировградська область, м.Кировград
5120285601	Одеська область/м.Одеса, Ананьївський Район/м.
5120481900	Одеська область, Арцизький Район, Деленська с
5120483700	Одеська область, Арцизький район, Надеждівськ
5122781701	Одеська область/м.Одеса, Конінтернівський Рай
5124180501	Одеська область, Ренійський район, с. Долинськ
5125455100	Одеська область/м.Одеса, Ширяївський Район/сн

№ п/п | Номер | X | Y | Z | Выч. L | Дир. угол | Внут. угол

1	1						
2	1						
3	1						
4	1						
5	1						
6	1						
7	1						
8	1						
9	1						
10	1						
11	1						
12	1						
13	1						
14	1						
15	1						
16	16	5029 719,366	3207 792,014		30,60	82,30	97,70
17	17	5029 727,418	3207 851,603		60,13	351,87	270,43
18	18	5029 772,513	3207 845,161		45,55	66,90	104,97
19	19	5029 819,217	3207 954,675		119,06	317,29	289,61
20	20	5029 840,154	3207 935,349		28,49	49,76	87,53
21	21	5029 857,870	3207 956,286		27,43	326,31	263,45
22	22	5029 930,342	3207 907,971		87,10	69,77	76,54
23	23	5029 941,616	3207 938,570		32,61	324,46	285,31
24	24	5030 031,805	3207 874,150		110,83	334,69	169,77
25	25	5030 185,302	3207 801,569		169,79	333,97	180,72
26	26	5030 379,675	3207 706,657		216,31	42,71	111,26
27	27	5030 400,611	3207 725,983		28,49	340,95	241,76
28	28	5030 535,894	3207 679,278		143,12	69,82	91,14
29	29	5030 641,720	3207 967,139		306,70	69,97	179,84
30	30	5030 777,471	3208 339,587		396,42	193,85	56,12
31	31	5030 542,336	3208 281,609		242,18	109,23	264,62
32	32	5030 518,178	3208 350,861		73,34	171,09	118,14

Измение оценочной зоны

Код записи 10 | Код КЧАТУ 2 | Нас. пункт 2

Номер зоны: 1

Наименование зоны: Зона № 1

Площадь, кв.м: 345445,67

Периметр, м: 10490,75

Км2: 1,090

Состояние оценочной зоны: активна (включена)

X минимум: 5027 198,918
Y минимум: 3207 679,278
X максимум: 5030 777,471
Y максимум: 3209 446,007

Сохранить | Отменить

Почвенная характеристика

Геодзическая Информационная Система 6.1.1.6 Professional - [Денежная оценка населённых пунктов]

Оценка Расчёты Списки Печать Импорт Экспорт Окна ?

Участок: с. Долинське Кад. номер

граница совета нас. пункта оценочные зоны почвенная хар-ка локальные факторы уклоны

Код КУАТУ	Населённый пункт/совет
3510100000	Кировоградська область, м.Кировоград
5120285601	Одеська область/м.Одеса, Ананьївський Район/м
5120481900	Одеська область, Арцизький Район, Деленська с
5120483700	Одеська область, Арцизький район, Надеждівськ.к
5122781701	Одеська область/м.Одеса, Конінтернівський Райо
5124180501	Одеська область, Ренійський район, с. Долинське
5125455100	Одеська область/м.Одеса, Ширяївський Район/сн

Агробгрупа	Площадь, га	Периметр, м
110д - темно-каштанові слабозмігі ґрунти середньос	20,727	2189,91
110д - темно-каштанові слабозмігі ґрунти середньос	102,731	5230,66
111д - темно-каштанові середньо і сильнозмігі ґрунти	157,131	11126,93
115 - каштанові солонцюваті ґрунти у комплексі з с	30,016	3433,21
209 - чорноземі наміті	3,897	1725,11
209 - чорноземі наміті	17,347	4251,55
215 - розмігі ґрунти і виходи рихлих порід	5,729	1767,10

Изменение почвенной характеристики

Код записи 19 Код КУАТУ 2 Нас. пункт 2

Агробгрупа 110д - темно-каштанові слабозмігі ґрунти середньос X минимум 5028 809,126

Номер 110 Y минимум 3207 753,362

Площадь, кв.м. 1027313,90 X максимум 5030 432,410

Периметр, м. 5230,66 Y максимум 3209 092,036

Пашня Пастбища Луга Сады

Бал бонитета 25 30 0 70

Сохранить Отменить

17	17	5029 871,542	3207 972,147	51,14	24,44	169,59
18	18	5029 980,343	3208 021,602	119,51	65,38	139,07
19	19	5029 995,575	3208 054,836	36,56	46,47	198,91
20	20	5030 034,853	3208 096,180	57,03	41,82	184,65
21	21	5030 113,407	3208 166,466	105,41	39,81	182,01
22	22	5030 200,230	3208 238,819	113,02	42,80	177,01
23	23	5030 256,045	3208 290,499	76,07	37,75	185,05
24	24	5030 320,129	3208 340,113	81,05	34,22	183,53
25	25	5030 370,078	3208 374,078	60,40	171,09	43,12
26	26	5030 360,438	3208 375,589	9,76	172,01	179,08
27	27	5030 123,604	3208 408,839	239,16	81,17	270,84
28	28	5030 160,645	3208 647,194	241,22	173,48	87,69
29	29	5030 104,278	3208 653,637	56,73	32,07	321,41
30	30	5030 432,410	3208 896,823	458,02	123,77	88,30
31	31	5030 361,887	3209 092,036	234,83	185,95	117,82
32	32	5030 271,272	3209 082,597	91,11	195,25	170,69

Код КУАТУ

Локальные факторы

Геодезическая Информационная Система 6.1.1.6 Professional - [Денежная оценка населённых пунктов]

Оценка Расчёты Списки Печать Импорт Экспорт Окна ?

Участок: с. Долинське Кад. номер

граница совета нас. пункта оценочные зоны почвенная хар-ка локальные факторы уклоны

Локальный фактор	Площадь, га	Периметр, м	Коэффициент
- заболоченность	13,749	3193,69	0,950
- заболоченность	16,266	3111,08	1,000
- заболоченность	44,500	4683,00	0,950
- заболоченность	300,945	9070,61	1,000
- санитарно-защитная зона	5,257	849,36	0,960
- мост	0,528	300,78	1,200
- мост	0,513	298,98	1,200

Изменение локального фактора

№ п/п: 1 Код записи: 44 Код КУАТУ: 2 Нас. пункт: 2

2 Вид объекта: полигон X минимум: 5027 198,918

3 Y минимум: 3207 951,454

4 Локальный фактор: в зоні значної заболоченості з ґрунтовим живленням, що важкі X максимум: 5029 019,771

5 Y максимум: 3208 757,634

6 Наименование: - заболоченість

7 Коэффициент: 0,950

8 Площадь, кв. м: 445003,79

9 Периметр, м: 4683,00

10 Буферная зона, м:

11 Сохранить Отменить

18	18	5027 998,178	3208 407,736	95,26	153,43	183,14
19	19	5027 974,870	3208 419,390	26,06	137,64	195,79
20	20	5027 875,813	3208 509,707	134,05	138,37	179,28
21	21	5027 692,265	3208 672,861	245,58	138,11	180,26
22	22	5027 597,764	3208 757,634	126,95	201,87	116,24
23	23	5027 463,042	3208 703,562	145,17	184,81	197,06
24	24	5027 290,717	3208 689,068	172,93	268,73	96,08
25	25	5027 287,496	3208 544,122	144,98	188,58	260,14
26	26	5027 202,139	3208 531,238	86,32	266,82	101,76
27	27	5027 198,918	3208 473,259	58,07	291,37	155,45
28	28	5027 227,907	3208 399,176	79,55	42,36	69,01
29	29	5027 250,565	3208 419,835	30,66	29,57	192,79
30	30	5027 279,444	3208 436,218	33,20	302,47	267,10
31	31	5027 324,538	3208 365,355	83,99	8,53	113,94
32	32	5027 356,748	3208 370,187	32,57	55,96	132,57

Код КУАТУ

Параметры индексации

Геодезическая Информационная Система 6.1.1.6 Professional - [Денежная оценка населённых пунктов]

Оценка Расчёты Списки Печать Импорт Экспорт Окна ?

Участок: с. Долинське Кад.номер

граница совета нас. пункта оценочные зоны почвенная хар-ка локальные факторы уклоны

Локальный фактор	Площадь, га	Периметр, м	Коэффициент
- заболоченность	13,749	3133,69	0,950
- заболоченность	16,266	3111,08	1,000
- заболоченность	44,500	4683,00	0,950
- санитарно-защитная зона			
- мост			
- мост			

Список коэффициентов индексации

Индекс за год	Коэффициент
1996	1,703
1997	1,059
1998	1,006
1999	1,127
2000	1,182
2001	1,020
2005	1,035
2007	1,028
2008	1,152
2009	1,059

Изменение коэффициента индексации

Индекс за год: 2009

Коэффициент индексации: 1,059

Сохранить Отменить

№ п/п	Номер	X				
1	1	5024 266,919				
2	2	5024 202,014				
3	3	5024 300,754				
4	4	5024 278,811				
5	5	5024 256,869				
6	6	5024 253,212				
7	7	5024 275,154				
8	8	5024 280,640				
9	9	5024 282,468				
10	10	5024 280,640				
11	11	5024 247,727				
12	12	5024 342,810				
13	13	5024 370,237				
14	14	5024 339,153				
15	15	5024 355,609				
16	16	5024 532,975				
17	17	5024 582,345				
18	18	5024 648,301				
19	19	5024 652,040				
20	20	5024 652,040				
21	21	5024 641,457				
22	22	5024 607,061	3208 365,611	63,11	130,91	172,11
23	23	5024 572,665	3208 405,298	52,52	114,25	196,66
24	24	5024 464,185	3208 646,070	264,08	113,86	180,39
25	25	5024 403,331	3208 783,653	150,44	97,91	195,95
26	26	5024 390,102	3208 878,903	96,16	97,25	180,65
27	27	5024 371,581	3209 024,424	146,69	100,30	176,95
28	28	5024 355,706	3209 111,737	88,74	94,76	185,54
29	29	5024 345,123	3209 238,737	127,44	87,14	187,62
30	30	5024 347,768	3209 291,654	52,98	97,59	169,54
31	31	5024 342,477	3209 331,342	40,04	112,38	165,21
32	32	5024 323,956	3209 376,321	48,64	107,74	184,64

Обновлённый список коэффициентов функционального использования

Геодзическая Информационная Система 6.1.1.6 Professional - [Денежная оценка населённых пунктов]

Оценка Расчёты Списки Печать Импорт Экспорт Окна ?

Участок: с. Долинське Кад. номер

граница совета нас. пункта оценочные зоны почвенная хар-ка локальные факторы уклоны

Локальный фактор	Площадь, га	Периметр, м	Коэффициент
заболоченість	13,749	3153,93	0,50
заболоченість	16,266	3111,08	1,000
заболоченість	44,500	4683,00	0,950

Санитарно-защитная зона
мост

Список локальных факторов

Код	Наименование	Значение
1	житлової забудови	1,00
2	промисловості	1,20
3	гірничої промисловості і відкритих розробок	1,00
4	комерційного використання	2,50
5	громадського призначення	0,70
6	змішаного використання	0,00
7	транспорту, зв'язку	0,80
8	технічної інфраструктури	0,65
9	рекреаційного призначення та інші відкриті землі	0,50
10	Землі досліджень та розробок	1,20
11	Землі гірничої промисловості і гірничих розробок	0,10
12	Інші землі	0,40
13	Інші землі	0,30
14	Інші землі	0,20
15	Інші землі	0,10
16	Інші землі	0,50

Землі виробництва електроенергії та газу. (E)
Землі виробництва та розподілення тепла. (E)
Землі збору, очищення та розподілення води. (E)
Землі підприємств, що здійснюють асеназацію, прибирання вулиць та обробки відходів. (O)

№ п/п	Номер	№ п/п	Номер	№ п/п	Номер	№ п/п	Номер
1	1	5024					
2	2	5024					
3	3	5024					
4	4	5024					
5	5	5024					
6	6	5024					
7	7	5024					
8	8	5024					
9	9	5024					
10	10	5024					
11	11	5024					
12	12	5024					
13	13	5024					
14	14	5024					
15	15	5024					
16	16	5024					
17	17	5024					
18	18	5024					
19	19	5024					
20	20	5024					
21	21	5024					
22	22	5024 607,061	3208 365,611	63,11	130,91	172,11	
23	23	5024 572,665	3208 405,298	52,52	114,25	196,66	
24	24	5024 464,185	3208 646,070	264,08	113,86	180,39	
25	25	5024 403,331	3208 783,653	150,44	97,91	195,95	
26	26	5024 390,102	3208 878,903	96,16	97,25	180,65	
27	27	5024 371,581	3209 024,424	146,69	100,30	176,95	
28	28	5024 355,706	3209 111,737	88,74	94,76	185,54	
29	29	5024 345,123	3209 238,737	127,44	87,14	187,62	
30	30	5024 347,768	3209 291,654	52,98	97,59	169,54	
31	31	5024 342,477	3209 331,342	40,04	112,38	165,21	
32	32	5024 323,956	3209 376,321	48,64	107,74	184,64	

Код КЧАТУ

Дополнительные параметры для локальных факторов

Геодезическая Информационная Система 6.1.1.6 Professional - [Денежная оценка населённых пунктов]

Оценка Расчёты Списки Печать Импорт Экспорт Окна ?

Участок: с. Долинське Кад. номер

граница совета нас. пункта оценочные зоны почвенная хар-ка локальные факторы уклоны

Локальный фактор	Площадь, га	Периметр, м	Коэффициент
заболоченность	13,749	3153,63	0,950
заболоченность	16,266	3111,08	1,000
заболоченность	44,500	4683,00	0,950

список локальных факторов

Код	Наименование	Значение	Зона, м
9	без централизованного водопостачания	1	0

Изменение локального фактора

Состояние фактора:

Наименование фактора:

Значение коэффициента:

Буферная зона, м:

№ п/п	Номер	№ п/п	Номер	№ п/п	Номер	№ п/п	Номер
1	1	5024					
2	2						
3	3						
4	4						
5	5						
6	6						
7	7						
8	8						
9	9						
10	10						
11	11						
12	12						
13	13						
14	14	5024					
15	15	5024					
16	16	5024					
17	17	5024					
18	18	5024					
19	19	5024					
20	20	5024					
21	21	5024					
22	22	5024 607,061	3208 365,611	63,11	130,91	172,11	
23	23	5024 572,665	3208 405,298	52,52	114,25	196,66	
24	24	5024 464,185	3208 646,070	264,08	113,86	180,39	
25	25	5024 403,331	3208 783,653	150,44	97,91	195,95	
26	26	5024 390,102	3208 878,903	96,16	97,25	180,65	
27	27	5024 371,581	3209 024,424	146,69	100,30	176,95	
28	28	5024 355,706	3209 111,737	88,74	94,76	185,54	
29	29	5024 345,123	3209 238,737	127,44	87,14	187,62	
30	30	5024 347,768	3209 291,654	52,98	97,59	169,54	
31	31	5024 342,477	3209 331,342	40,04	112,38	165,21	
32	32	5024 323,956	3209 376,321	48,64	107,74	184,64	

Код КЧАТУ

Расчёт денежной оценки земельного участка

Кадастровый номер: _____

Адрес земельного участка: **с. Долинське**

Субъекты права: **Гриненко Ганна Петрівна**

Юридический адрес: **с. Голубівичі, Компаніївського району**

Функциональное назначение: **будівництва і обслуговування житлового будинку, господарських будівель і споруд (присадибна ділянка)**

Козфициент функц. использования: **1** **1,00 - ґрунтової промисловості і відкритих розробок**

Льготный козфициент: **1**

1. Денежная оценка застроенной территории

Площадь под застроенной, кв.м: **5400,19**

Номер оценочной зоны: **Зона № 1**

Базовая стоимость, грн: **7,61**

Козфициент Км1: **1**

Козфициент Км2: **1,09**

Козфициент Км3: **0,96**

Денежная оценка под застройкой, грн: **42985,51**

Список локальных факторов

Наименование	Козфициент
в зоні пішоїходної доступності до громадських центрів	1,11
без централізованого водопостачання	1,00
без каналізації	0,95
без тепломережі	0,95
▶ в санітарно-захисній зоні	0,96

2. Денежная оценка сельскохозяйственных угодий

Площадь с/х угодий, кв.м: **8529,76**

в т.ч. пашня, кв.м: **8529,76**

в т.ч. пастбища, кв.м: **0,00**

в т.ч. сенокос, кв.м: **0,00**

в т.ч. сады, кв.м: **0,00**

Денежная оценка с/х угодий, грн: **4105,34**

Агрогруппы грунтов

Агрогруппа	Бал	Площадь	Стоимость
209 - черноземы намыты	59	4925,52	2337,16
▶ 215 - розмиті ґрунти і виходи рих	61	3604,24	1768,18

Общая денежная оценка земельного участка

Площадь земельного участка, кв.м: **13929,95**

Козфициент индексации для нас.пункта: **1,059** на дату **01.01.2010**

Козфициент индексации с/х угодий: **1** на дату **01.01.2009**

Денежная оценка участка, грн: **49627,00**

Земельный налог, грн: **496,27**

Шаблон денежной оценки: **Сводные данные денежной оценки земельного участка**

Расчёт Печать Сохранить Выход

Попередній перегляд

Закрити

Розрахунок грошової оцінки земельної ділянки

с. Долинське
Гриненко Ганна Петрівна

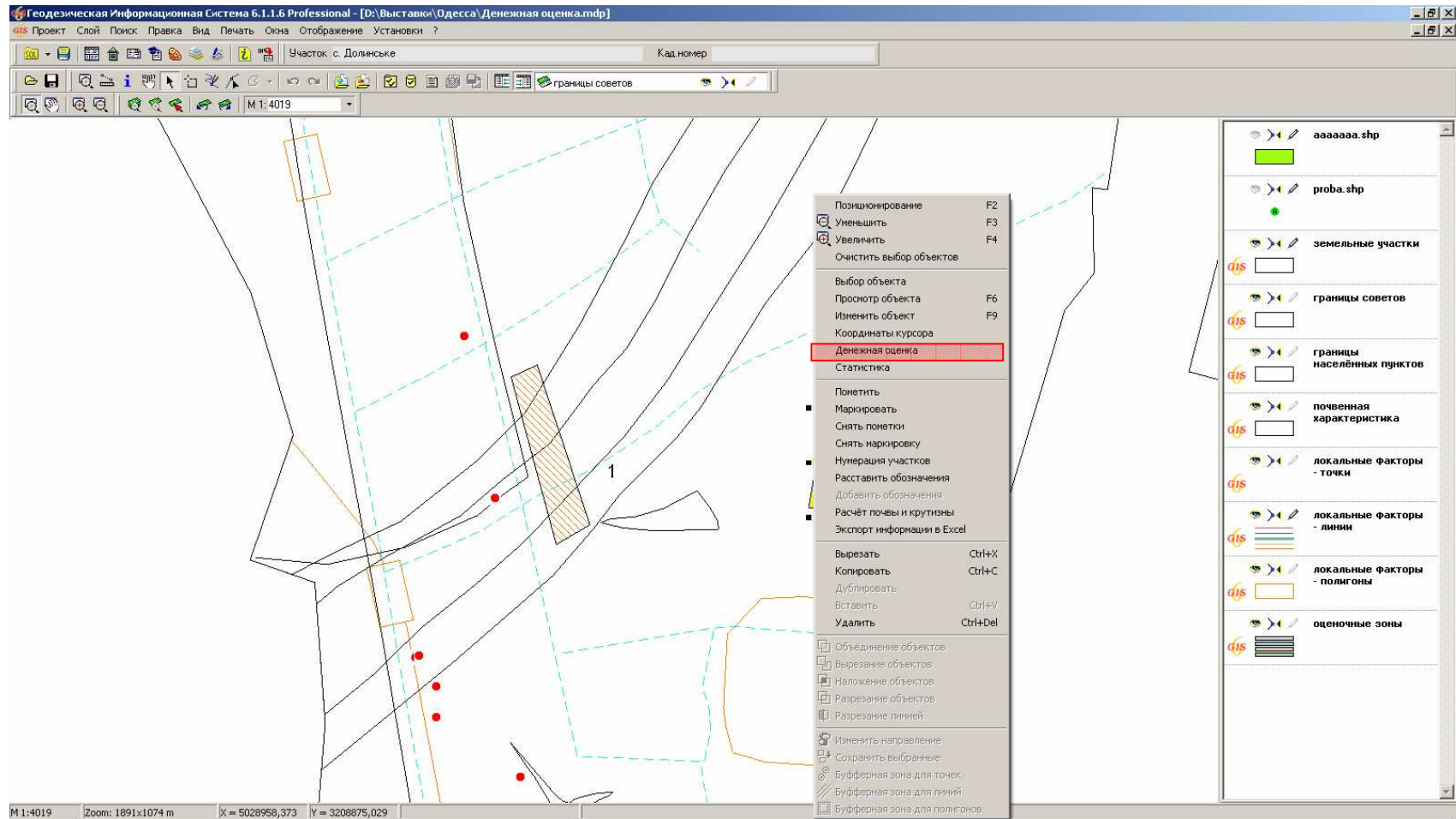
1. Грошова оцінка забудованої території

Позначення показника	Назва показника	Порядок одержання або розрахунку	Значення показника
1	2	3	4
Цнз * Кф =	Середня для економіко-планувальної зони вартість одного квадратного метра земель (грн)	Технічна докум. (т.2.6) Зона № 1	8,29
Кмз =		Техн. докум. (табл.1.6.3)	0,96
	- в зоні пішоходної доступності до громадських центрів		1,11
	- без централізованого водопостачання		1,00
	- без каналізації		0,95
	- без тепломережі		0,95
	- в санітарно-захисній зоні		0,96
Цн =	Грошова оцінка одного квадратного метра земельної ділянки (у гривнях)	Цн = Цнз*Кф*Кмз	7,96
Пз =	Площа забудованої території земельної ділянки кв.м.	відповідно до даних державного земельного кадастру (форма б-зем)	5400,19
Кі =	Коефіцієнт індексації за 1996-2010 р.		1,059
Цн (заб)	Грошова оцінка забудованої території земельної ділянки (у гривнях)	Цн (заб)=Цн *Пз*Кі	45521,66

2. Грошова оцінка сільськогосподарських угідь

Сторінка 1 з 1

Расчёт денежной оценки выбранного объекта из окна «Карта»



Попередній перегляд		
В И Т Я Г		
з технічної документації про нормативну грошову оцінку земельної ділянки		
Назва земельної ділянки:		
Місцезнаходження:	с. Долинське	
Призначення:	будівництва і обслуговування житлового будинку, господарських будівель і споруд (присадибна ділянка)	
Власник (користувач):	Гриненко Ганна Петрівна	
Місцезнаходження власника (користувача):	с. Голубівичі, Компаніївського району	
Площа земельної ділянки:	кв. м.	13929,95
Середня вартість зем. ділянки:	грн./кв.м.	7,61
Економіко-планувальна зона:	Зона № 1	
Коефіцієнт Км2:		1,09
Локальні коефіцієнти на місцезнаходження земельної ділянки у межах економіко-планувальної зони:		
- в зоні пішоходної доступності до громадських центрів		1,11
- без централізованого водопостачання		1,00
- без каналізації		0,95
- без тепломережі		0,95
- в санітарно-захисній зоні		0,96
Сукупний коефіцієнт Км3		0,96
Коефіцієнт Кф:	гірничої промисловості і відкритих розробок	1,00
Коефіцієнт індекс ації:	К(і) грошової оцінки населеного пункту	1,059
Сторінка 1 з 1		